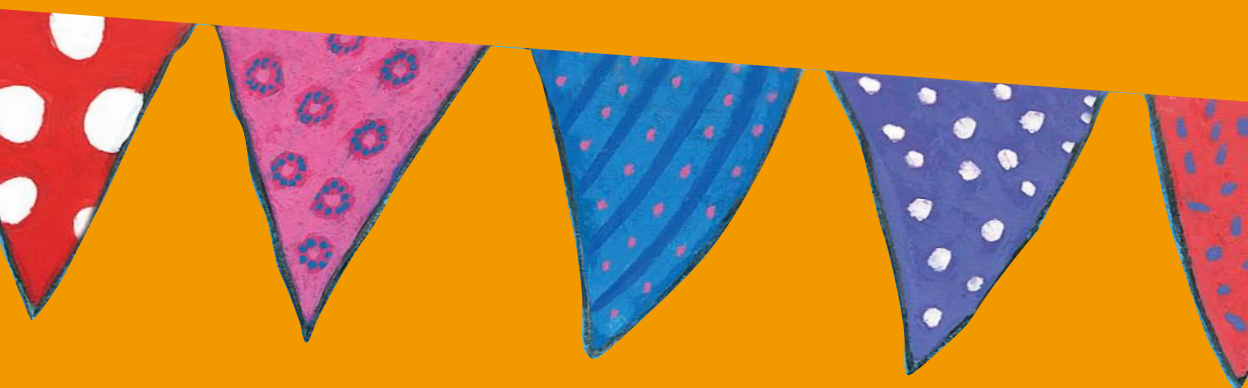


Full informatiu del Col·legi



Col·legi
de Logopedes
de Catalunya
núm 55
octubre de 2010



Ja estem organitzant el 12è Aniversari del CLC

10 de novembre
18 hores a la seu del CLC

- Presentació de llibres
- Lliurament de la Beca Josep Guixà
7a edició 2010

Reserva't la data!

Properament rebràs més informació

6es Jornades de Logopèdia i Odontologia Fòrum Dental del Mediterrani

8 d'abril de 2011 Palau de Congressos de Montjuïc "Avenços en l'abordatge interdisciplinari de les disfuncions orofacials"

En aquestes Jornades, que com ja és habitual es realitzen dins el marc del Fòrum Dental del Mediterrani, parlarem sobre la interrelació professional, podrem informar-nos sobre els recursos de detecció i d'avaluació que s'utilitzen en aquesta àrea de treball i coneixerem experiències que es duent a terme en relació amb la intervenció.

Comptarem amb la participació de professionals de diversos àmbits: clínics, educatius, universitaris, tant públics com privats, que desenvoluparan els dos blocs temàtics:

Bloc del matí Detecció i avaluació de les disfuncions orofacials. Estat actual i noves propostes. Elsa Bottini, Laura Carasusán, Anna Casals, Maria Céspedes, Jordi Coromina, Graciela Donato, Pablo Echarri, Lyda Lapitz, Anna Pujol, Ivette Ventosa i Emma Vila.

Bloc de la tarda El tractament interdisciplinari de les disfuncions orofacials en diferents àmbits d'atenció: realitat o ficció? Mar Costa, Mònica Egea, Diana Grandi, Esther López Almunia, M.Carme López García, Tomasa Pastor i Elisenda Peradejordi.

A més a més, perquè tots els professionals que participin en el Fòrum Dental del Mediterrani puguin conèixer la feina dels logopedes especialitzats en teràpia miofuncional, us invitem a presentar PÒSTERS* amb casos clínics, experiències professionals, estudis de recerca, etc., relacionats amb el programa científic. A la cloenda de les jornades es donarà un premi de 400€ al millor pòster. (Podeu consultar les normes de presentació de pòsters a la pàg 4 d'aquest Full Informatiu).

*Normes per a la presentació de pòsters pàg 3

T'ESPEREM! RESERVA'T LA DATA!

Campanya de vacunació antigripal estacional

Com cada any en arribar la tardor, el Departament de Salut de la Generalitat de Catalunya posa en marxa la campanya de vacunació antigripal estacional.

La principal novetat respecte a anys anteriors és que el virus A/Califòrnia/7/2009 (H1N1), com a representant del virus responsable de la darrera pandèmia gripal, passa a formar part de la vacuna antigripal trivalent. A més dels individus que pertanyen a col·lectius de risc, també es recomana la vacunació del personal sanitari que té contacte directe amb aquesta població.

Per aquest motiu, els logopedes que ho desitgin poden demanar la vacuna contra la grip estacional al seu CAP. Trobareu tota la informació sobre la vacuna i la campanya de vacunació a la web: <http://www.gencat.cat/salut/depsalut/html/ca/dir2084/guia-tec-grip08.pdf>

El període de vacunació recomanat compren de l'1 d'octubre al 30 de novembre.

VOCALIA DE SALUT

L'Institut d'Estudis de la Salut ha convocat per aquest curs 2010-2011 una nova formació de diplomats sanitaris. Aquesta formació va dirigida a metges, diplomats en infermeria, en treball Social, Farmacèutics, i altres titulats universitaris que realitzin o vulguin realitzar tasques relacionades amb l'àmbit de la salut pública.

El Diplomant en Sanitat és una activitat formativa que forma part de l'aprenentatge, o la posada al dia, de conceptes bàsics de salut pública, especialment d'aquells que estan constituint objecte d'atenció del procés de reforma de la salut pública a Catalunya. Els seus continguts tenen com a referent els que es deriven de les funcions essencials de la Salut Pública. Aquests inclouen el coneixement dels conceptes bàsics de la salut pública, les línies de treball de la cartera de serveis de salut pública i les seves tècniques i instruments. També forma part dels continguts del curs el coneixement del sistema organitzatiu de la salut pública i del conjunt del sistema sanitari i altres sectors amb els que es coordina per fer efectives parts de les seves funcions.

Pensem que aquest curs va dirigit a tasques de gestió sanitària, però si algun logopeda està interessat en rebre aquesta formació trobareu el full d'inscripció a la WEB de l'I.E.S.: <http://www.gencat.cat/salut/ies/>

Normes per a la presentació de pòsters

català

Els professionals que presentin pòsters a les 6es Jornades de Logopèdia i Odontologia organitzades pel Col·legi de Logopedes de Catalunya, cal que s'ajustin a les instruccions que es detallen a continuació:

Hauran d'enviar un resum del pòster en format word o pdf al Comitè Científic perquè aquest faci una valoració inicial i doni la corresponent notificació d'acceptació.

El resum ha de portar:

- Títol:** en majúscules i negreta (quinze paraules com a màxim).
- Autors:** inicial del nom i primer cognom i el nom de cada autor separat per una coma. No cal indicar els càrrecs. Subratllar el primer autor.
- Centre:** nom del centre i el servei on treballen els autors. Fer-hi constar la població.
- Contingut:** introducció, desenvolupament, conclusions i bibliografia.

En un full a part han de constar (per a ús intern) **les dades del primer autor:** Nom i cognoms, adreça, població, codi postal, telèfon, fax i adreça electrònica.

El Comitè Científic farà la valoració dels resums dels pòsters i amb suficient antelació comunicarà al primer autor si el seu treball ha estat acceptat. En cas afirmatiu, el pòster serà confeccionat d'acord a les següents indicacions:

- A la part superior esquerra: **Títol; autor/s; centre i població.**
- Contingut: **Introducció; desenvolupament; discussió i/o conclusions; bibliografia.**
- Format: les **dimensions** del pòster hauran de ser de **90cm d'amplada per 110cm d'altura**, i es recomana utilitzar una lletra no inferior a la mida 24.
- El material del pòster haurà de ser lleuger i susceptible de ser enganxat en els panells destinats a aquest fi en l'àrea assignada pels organitzadors.
- El mateix dia de les 6es Jornades l'autor ha de portar el pòster i el material necessari per a posar-ho en el lloc adient.

Observacions

- Tots els treballs acceptats pel Comitè Científic podran aspirar al premi al millor pòster.
- No s'acceptarà cap pòster sense la inscripció prèvia i el corresponent pagament del primer autor signant.
- Termini màxim de presentació dels resums: 4 de març de 2011
- Els treballs no s'acceptaran si:
 - 1) Es reben després del 4 de març de 2011
 - 2) Són incomplets
 - 3) El primer signant no està inscrit i/o no ha efectuat el pagament corresponent
 - 4) L'objectiu de la presentació es considera comercial
- Premi per al millor pòster: 400 €

castellano

Los profesionales que presenten pósteres en las 6as Jornadas de Logopedia y Odontología organizadas por el Col·legi de Logopedes de Catalunya, han de ajustarse a las instrucciones que se detallan a continuación:

Deberán enviar un resumen del póster en formato word o pdf al Comité Científico para que éste haga una valoración inicial y otorgue la correspondiente notificación de aceptación.

El resumen ha de contener:

- Título:** en mayúsculas y negrita (quince palabras como máximo).
- Autores:** inicial del nombre y primer apellido y el nombre de cada autor separado por una coma. No es necesario indicar los cargos. Subrayar el primer autor.
- Centro:** nombre del centro y del servicio donde trabajan los autores. Hacer constar la población.
- Contenido:** introducción, desarrollo, conclusiones y bibliografía

En una hoja aparte han de constar (para uso interno) **los datos del primer autor:** Nombre y apellidos, dirección, población, código postal, teléfono, fax y dirección electrónica.

El Comité Científico hará la valoración de los resúmenes de los pósteres y con suficiente antelación comunicará al primer autor si su trabajo ha sido aceptado. En caso afirmativo, el póster será confeccionado de acuerdo a las siguientes indicaciones:

- En la parte superior izquierda: **Título; autor/s; centro y población**
- Contenido: **Introducción; desarrollo; discusión y/o conclusiones; bibliografía.**
- Formato: las **dimensiones** del póster deberán ser de **90cm de ancho por 110cm de alto**, y se recomienda utilizar una letra no inferior a medida 24.
- El material del póster deberá ser ligero y susceptible de ser pegado en los paneles destinados a este fin en el área asignada por los organizadores.
- El mismo día de las 6as Jornadas el autor deberá llevar el póster y el material necesario para colocarlo en el lugar adecuado.

Observaciones

- Todos los trabajos aceptados por el Comité Científico podrán aspirar al premio al mejor póster.
- No se aceptará ningún póster sin la inscripción previa y el correspondiente pago del primer autor.
- Plazo máximo de presentación de los resúmenes: 4 de marzo de 2011
- Los trabajos no se aceptarán si:
 - 1) Se reciben después del 4 de marzo de 2011
 - 2) Son incompletos
 - 3) El primer firmante no está inscrito o no ha efectuado el pago correspondiente
 - 4) El objetivo de la presentación se considera comercial
- Premio al mejor póster: 400 €

Agenda de Formació Continuada del CLC

OCTUBRE 2010

Nova data

Jornada: Sessió informativa de l'Institut Català de l'Acolliment i de l'Adopció (ICAA)

A càrrec de: Dolors Prats i Ana Domenech

Data: 13 d'octubre **Horari:** 10.30 h. **Lloc:** CLC

Curs: Avaluació i intervenció de les dificultats del llenguatge: un enfocament basat en l'evidència - nivell 2 -

A càrrec de: M. Fernanda Lara

Dates: 15 i 29 d'octubre de 2010 **Horari:** de 10 a 14 h i de 15 a 19 h **Durada:** 16 hores **Lloc:** CLC

DESEMBRE 2010

Curs: Detecció, diagnòstic i tractament de les disfuncions orofacials – nivell 1 (14a edició)

A càrrec de: Diana Grandí, amb la participació d'Yvette Ventosa

Dates: 11, 17 i 18 de desembre de 2010 **Horari:** divendres 17 de 10 a 14 h i de 15 a 18 h; dissabtes 11 i 18 de 10 a 14 h i de 15.30 a 18 h **Durada:** 20 hores **Lloc:** CLC

ABRIL 2011

6es Jornades de Logopèdia i Odontologia “Avenços en l'abordatge interdisciplinari de les disfuncions orofacials”

8 d'abril de 2011 - Palau de Congressos de Montjuïc – Barcelona

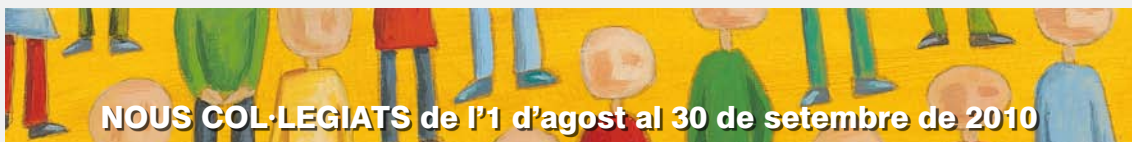
JULIOL 2011

3r Congrés del Col·legi de Logopedes de Catalunya

7 i 8 de juliol de 2011 – Casa de Convalescència - Barcelona

Bloc 1: Avaluació i intervenció en TEL

Bloc 2: Alteracions neurològiques que cursen amb dificultats del llenguatge i de l'alimentació



NOUS COL·LEGIATS de l'1 d'agost al 30 de setembre de 2010

Arimany Pruena, Mireia - Olot
Boncompte Lorenzo, Sílvia - Barcelona
Caberol Sallés, Ariadna - Manresa
Cantos Moyano, Yolanda - Òdena
Cedillo Vicente, Josefa - Castelldefels
Cordoncillo Alonso, Cristina - L'Hospitalet de Llobr.
Cruz Fernández, Laia - Manresa
García Espejo, Irene - Barcelona
García Pons, Montserrat - Manresa
Gordillo Cosas, Marta M. - L'Hospitalet de Llobr.
Guinart Solanas, Margarida - Barcelona

Lindes Jusmet, Marta - Barcelona
Marín Nieto, Jessica - Sta Perpètua de Mog
Matallana Sola, Carla - Vilassar de Mar
Molins Zaragoza, Esther - Molins de Rei
Nieto Cadalso, Sonia - Barcelona
Romero Bou, Miriam - Barcelona
Rosés Formatger, Cristina - Sta. Cristina d'Aro
Rovira Pedregal, Carolina - Manlleu
Sánchez González, Laia - Manresa
Segura Cros, Sonia - Cabriús
Solà Puchal, Mireia - Barcelona

Soler Morató, Olga - Roda de Ter
Sunyer Romero, Helena - Navas
Vidal Vidal, Cristina - Barcelona
Vilallonga Renom, M. Begoña - Barcelona
Vilar Rodríguez, Amanda - Sant Joan Despí

Benvinguts al CLC!

Us informem que el llistat sencer (col·legiats exercents, col·legiats no exercents i baixes col·legials) està publicat a la nostra pàgina **web: www.clc.cat**

horari del CLC de dilluns a divendres
de 9 a 14 h i de 15 a 19 h



Col·legi
de Logopedes
de Catalunya

Vocalia de Tarragona

Visita guiada especial pel CLC el dia 16 d'octubre a les 11h

Plaça Llibertat, Reus - enviar un mail al info@clc.cat per apuntar-se a la visita

Exposició organitzada per l'Obra social La Caixa:

HI HAVIA UNA VEGADA...LA PARLA

Des del 28 de setembre al 4 de novembre

De dimarts a divendres de 12.30-14.00 i de 18.00-21.00

Caps de setmana i festius d'11.00-14.00 i de 18.00-21.00

La comunicació existeix fins i tot en éssers vius microscòpics. Els animals es comuniquen en diferents nivells i amb diferents complexitats i intensitats. Però el fet de tenir la capacitat d'expressar els pensaments i els sentiments davant els nostres semblants és exclusiu de l'ésser humà.

L'exposició "Hi havia una vegada... la parla!" ens explica quan va aparèixer la capacitat de parlar dels nostres avantpassats i com van haver d'evolucionar determinades parts del nostre cos, com el cervell, la laringe o l'oïda, entre altres, per fer-ho possible. Així mateix, ens ensenya quins són els aspectes essencials que caracteritzen el llenguatge humà i com aquest ha evolucionat, de la mateixa manera que ho fem nosaltres. Aquesta mostra convida els visitants a reflexionar sobre quelcom tan usual, imprescindible i a l'hora tan complex en la nostra societat com és la parla.

http://obrasocial.lacaixa.es/ambitos/exposiciones/elhabla_ca.html

Olga Rion

Vocalia de Girona

El passat mes de juny es va desenvolupar amb molta participació a Girona el seminari "El TEL i la dislèxia i les dificultats en el llenguatge escrit". A continuació poder llegir el resum del seminari, desenvolupat a càrrec de: la Dra. Mònica Sanz Torrent (Universitat de Barcelona), el Dr. Llorenç Andreu Barrachina (Universitat Oberta de Catalunya) i el Dr. Josep M Sopena Sisquella (Universitat de Barcelona)

El curs va versar sobre les dificultats del llenguatge oral i escrit. Es va iniciar amb una part introductòria, portada a terme per la professora Mònica Sanz Torrent, sobre la importància d'estudiar l'adquisició i el processament del llenguatge en circumstàncies típiques d'aprenentatge i també en la patologia del llenguatge. Aquesta part va consistir en tractar els aspectes més generals del Trastorn Específic del Llenguatge (TEL), les seves característiques, algunes novetats metodològiques pel seu estudi (projecte de recerca SEJ-62743), les hipòtesis explicatives i les manifestacions del trastorn en altres aprenentatges (Leonard, 2009; Bishop et al, 2004). Finalment, es va examinar el perfil de dificultats d'un nen amb TEL.

Respecte a l'apartat dedicat a les dificultats en el llenguatge escrit, la primera part la va treballar el professor Llorenç Andreu que va dedicar la seva intervenció a la lectura i l'escriptura. Al bloc de lectura, es van introduir els conceptes bàsics, es va mostrar el model d'adquisició de la lectura d'Uta Frith (1985, 1989). Es va mostrar la Teoria de la doble via de lectura (Coltheart, 1978). També es van mostrar quins aspectes s'han d'avaluar en la lectura i es van mostrar algunes proves per a avaluar-la. Així mateix, es va tractar el concepte de Dislèxia i els diferents tipus i es van mostrar quines són les explicacions que s'han proposat per explicar aquesta alteració. Finalment es va mostrar la sintomatologia característica dels nens amb problemes de dislèxia. En el bloc dedicat a l'escriptura, van desenvolupar quin és el procés d'adquisició de l'escriptura basant-se en les etapes que estableix Anna Teberosky (1992). Es van explicar els processos implicats en l'escriptura. També es va tractar l'avaluació de l'escriptura i les patologies del llenguatge escrit: la disgrafia i la disortografia. Finalment, en la darrera part del curs, portada a terme pel professor Josep M^a Sopena es va aprofundir sobre la dislèxia. Es va definir el concepte de dislèxia, la seva prevalença, les seves causes i conseqüències segons la literatura científica actual. El terme dislèxia es considera actualment com a sinònim de dificultats en la lectura. La dislèxia, més que una categoria, és un continuu (com en el cas de la pressió de la sang o el pes). Es van donar les xifres actuals de prevalença (entre un 15% i un 30% de la població escolar) dels països en els quals s'han fet els estudis més seriosos. Els estudis de neuroimatge mostren que aquest percentatge de la població escolar té una activitat irregular en determinades àrees cerebrals. També s'ha mostrat que en aquesta part de la població hi trobem un clar component genètic. Es va fer una revisió dels tractaments actuals més eficients, en els que es té èxit important en nens més petits de 7 anys i s'aconsegueix molt menys en nens més grans. Es van revisar els estudis que mostren que la dislèxia és la causa principal de fracàs escolar i que els nens amb dislèxia, si no són diagnosticats i tractats adequadament, tenen greus problemes socio-emocionals. Per acabar, es va descriure el projecte "binding", un projecte que surt de la col·laboració de les universitats de Barcelona i Politècnica de Catalunya i la associació "Avesadari", que ha donat com a fruit un tractament que s'ha mostrat molt eficaç, fins i tot amb nens més grans de 7 anys.

Esperem que aquest curs ens trobem a les xerrades del CLC de Girona i puguem organitzar nous cursos, trobades, etc.

Defunció

Lamentem molt profundament la pèrdua de la col·legiada 115,
Sna Carme Maria Estanyol i Sanpere.

Informació externa

Postgrau Intervenció logopèdica en trastorns de la veu, d'octubre de 2010 a juny de 2011

Organitza: Facultat de Psicologia, Ciències de l'Educació i de l'Esport Blanquerna
Universitat Ramon Llull

Informació: 902 113 782 – 93 253 30 06
sioefpcee@blanquerna.url.edu

VII Simposio de la Asociación Iberoamericana de Ortodoncistas

Barcelona, 22 y 23 de octubre de 2010
Col·legi d'Odontòlegs i Estomatòlegs de Catalunya (COEC)

Informació: www.viisimposioaio.com –
congresos.barcelona@viajesiberia.com

Se realizarán diferentes demostraciones en directo desde la Clínica del COEC (Cirugía Ortognática, Adenoidectomía con láser, Exploración clínica de la deglución, etc.)

Inscripción para logopedas colegiados: 80€ (antes del 10/10/10); 120€ (después del 10/10/10)

IV Congreso Internacional IFUNA International Functional Association de la prevenció a los aparatos funcionales

Barcelona, 13 al 16 de Octubre de 2010
Col·legi d'Odontòlegs i Estomatòlegs de Catalunya (COEC)

Informació: Tel. 932 212 955 –
ifuna2010@mondial-congress.com

Inscripción para logopedas colegiados: 125€ (hasta el 26/09/10); 150€ (a partir del 26/09/10)

Curso Pre-Congreso: "Función y Forma" (13/10/10) 125€
Curso Post-Congreso: "Miología Orofacial" (18/10/10) 75€

II JORNADES PRISMA-DIFICULTATS DE LA LECTOESCRITURA: Detecció, Diagnòstic i Intervenció

Girona, 12 i 13 de novembre de 2010

Com a col·legiats disposeu d'un 10% de descompte en l'import de la inscripció.

Informació www.prisma.cat/jornades
jornades@prisma.cat - www.prisma.cat



BECAS CLAVE 2010-2011

Se convocan dos becas destinadas a logopedas, psicólogos y pedagogos para la formación especializada en el campo de la intervención temprana y la educación de sordos en Estados Unidos.

- **Máster en Intervención Temprana Sordera.**
- **Máster en Educación de Sordos.**

Tras la finalización de los estudios se incorporarán al equipo técnico de CLAVE. Plazo solicitudes hasta 15 de Noviembre de 2010.

Más información en: www.oiresclave.org